



# MyGHT EHPAD

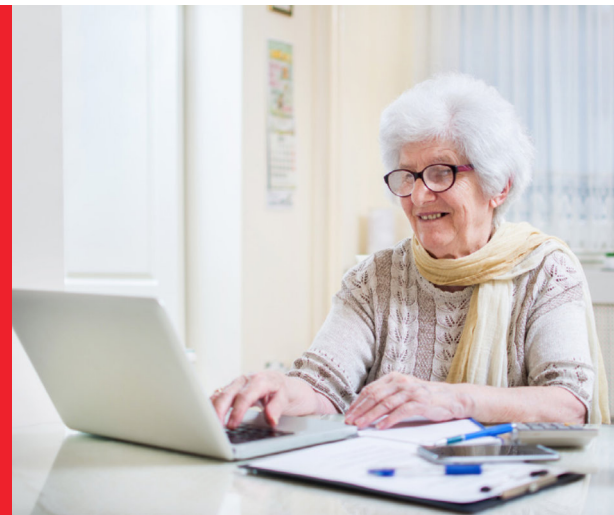
Améliore la communication entre les résidents et leur familles

## Une application adaptée aux EHPAD

MyGHT EHPAD est un service permettant de faciliter et d'améliorer la communication entre les résidents et leur famille.

Les résidents ont accès, de façon simplifiée, aux informations sur leur vie quotidienne (activités, menus du jour, documents administratifs, ...) et peuvent rester facilement en contact avec leur famille grâce à la messagerie intégrée.

Les familles peuvent également consulter les informations concernant le résident et communiquer avec lui par le biais de la messagerie.



## 3 profils disponibles



### Profil famille

La famille peut obtenir un ou plusieurs comptes rattachés à un résident. Ce service leur permet de suivre les activités quotidiennes du résident et de lui envoyer des messages ou photos.



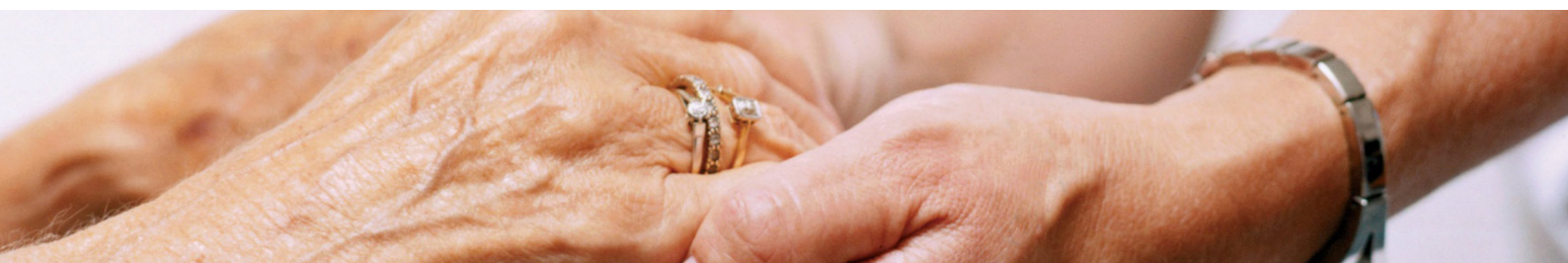
### Profil résident

Chaque résident a un accès personnel à cette application. Il y trouvera les informations dont il a besoin au quotidien. Menus du jour, planning des activités, documentation officielle, etc. Chaque compte est personnalisé en fonction de l'utilisateur.



### Profil personnel

Le personnel peut, par le biais de l'application, mettre à jour les informations sur l'EHPAD (menus du jour, planning, documentation importante, ...).



# MyGHT EHPAD simplifie la vie des résidents, facilite la communication avec les familles, et améliore l'échange d'information avec le personnel soignant.



## Tableau de bord

A l'ouverture de l'application, un tableau de bord résume l'ensemble des informations importantes dont le résident a besoin.

Elle propose également des liens vers les services à sa disposition (météo, anniversaires, photos, dernier message, ...)

## Les services de MyGHT EHPAD



### Fil d'actualité

Retrouvez l'ensemble des news de l'EHPAD et la météo.



### Messagerie

Une messagerie instantanée est accessible aux résidents et aux familles pour échanger entre eux. Des notifications apparaissent à chaque nouveau message.



### Galerie Photos

Les résidents et les familles ont la possibilité de consulter les photos des événements auxquels le résident a participé. Ils disposent de galeries photos individualisées.



### Documents

Les résidents et leur famille peuvent accéder aux documents importants, communiqués par l'EHPAD.



### Événements

L'EHPAD peut présenter les animations et événements passés et futurs.



### Menus du jour / anniversaires

Les menus du jour sont disponibles aux résidents et famille. Un rappel des anniversaires du jour apparaît dans cette section.

## Télémédecine



L'historique des consultations sera consultable par le résident et la famille. Le service télémelecine ira enrichir le dossier du patient.



**Eutech**  
contact@eutech.fr  
6 rue Nicolas Siret  
10 000 Troyes  
03.25.81.26.65  
[www.eutech.fr](http://www.eutech.fr)